


## 創意 璞玉

得獎者：

朝陽科技大學建築系室內設計系

許秣豪

設計概念：



**璞玉**

三代舞台式廚房

**CONCEPT**  
以三代同堂形式為主的家庭半開放廚房，設計方向為全家人能一同料理的舞台式廚房，風格為復古樸素結合現代科技清新感。

**業主設定：**

- 老夫婦：自家種植
- 婦女：研究食譜
- 親子：教育、幫忙
- 喝茶、下棋
- 看護

電磁爐、調理臺、電器

能讓全家人參與的洄游式動線和作業方便的三角廚房配置。

用不同的地板高度讓檯面、餐桌同高度

在台面較高的吧檯桌和開火區保持舒適距離

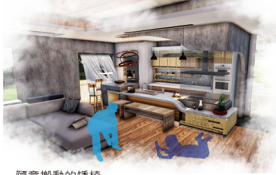
移動式茶桌

檯面棋盤紋路

吧檯桌讓長輩們在這喝茶下棋

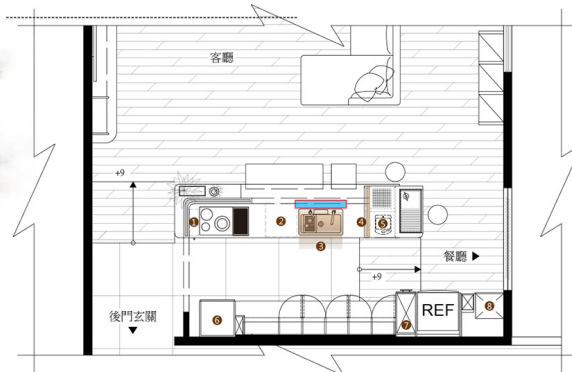
漸層霧玻遮擋吸油煙機

電磁爐延伸平板看食譜、遙控吸油煙機



隨意擺動的矮椅  
能夠讓頑皮的孩子坐在地上當矮桌吃飯。

設備	
1 調味收納櫃	6 抽拉式電器櫃
2 抽屜式洗碟機	7 烤箱、微波爐
3 三種垃圾收納櫃	8 食品收納櫃
4 插座收納	9 清潔收納櫃



平面圖 S/C : 1/30



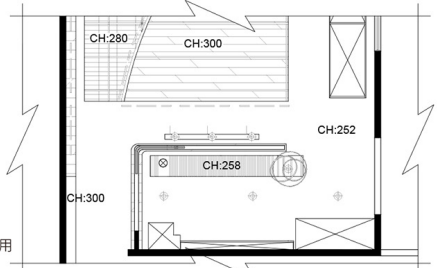
利用檯面高低差  
隱藏控制盤、插座



特別下降吊燈  
像是書桌檯燈能在這看報紙  
等休閒活動

利用魚缸  
作為工作桌與流理臺間的隔閡

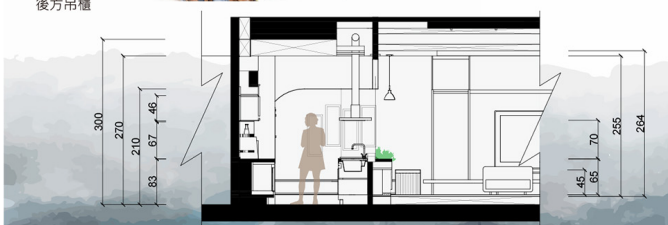
透過天花板的弧線搭配特色吊燈  
營造左方凸起的工作檯面成視覺焦點。



天花板圖 S/C : 1/30



夜晚時的踢腳板照明  
注意地板高低差、指路照明的功用



短向剖面圖 S/C : 1/30



長向剖面圖 S/C : 1/30