

佳作 SHIU SHIU!

得獎者：

國立臺北教育大學藝術與造形設計學系
李懿芸、蔡旻樺、蔡宜捷、邱郁晴

設計概念：

SHIUSHIU!是一款可為刀具快速消毒、乾燥及為檯面空氣清潔的兩用清潔機。

透過高活性氧消毒水(ROS)為刀具進行安全且有效的消毒，可有效殺死腸病毒、黃金葡萄球菌、綠膿桿菌等病毒及致病菌等;在消毒後，高速風刀會為刀具吹去殘留的清洗液，達到快速風乾的效果，為料理師傅更有效及方便友善清理刀具的方式，避免手部疾病的發生，並同時保障消費者「食」的安全。

此外，SHIUSHIU!透過殺菌液體為料理檯面與環境進行空氣清淨M降低細菌孳生的機率，以保食材的安全。



SHIU SHIU!

■ 设计理念

SHIU SHIU! 是一款可為刀具快速消毒、乾燥及為櫥面空氣清潔的兩用清潔機。透過高活性氧消毒水 (ROS) 為刀具進行安全且有效的消毒，可有效殺死腸病毒、黃金葡萄球菌、綠膿桿菌等病毒及致病菌等；在消毒後，高速風刀會為刀具吹去殘留的清洗液，達到快速風乾的效果，為料理師傅提供更有效及方便友善清理刀具的方式，避免手部疾病的發生，並同時保障消費者「食」的安全。此外，SHIU SHIU! 透過殺菌液體可為料理檯面與環境進行空氣清淨，降低細菌孳生的機率，以保食材的安全。

■ 產品外型寓意

過去料理師傅為了食用者的健康，會在每次料理前為刀具一遍又一遍的清潔，並使用抹布擦拭。SHIU SHIU! 在使用上呼應傳統擦拭的動作，為料理者提供乾淨無菌的刀具。

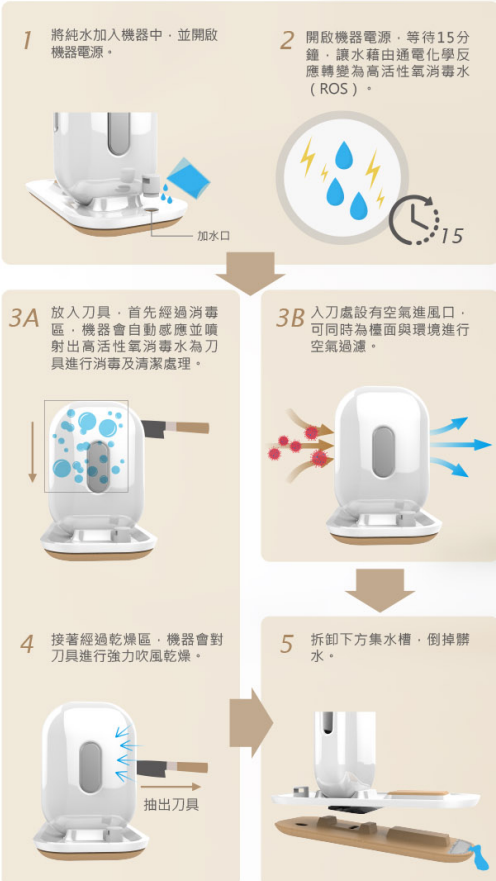
■ 問題點



頻繁清理刀具會為手部關節帶來負擔，長期下來可能引發手部疾病。
若改以簡單方式清潔刀具會導致衛生上的疑慮。

處理不同食材之間，若未妥善清理刀具會產生細菌感染的問題。
空氣與櫥面環境細菌，造成食材汙染。

■ 使用步驟



■ 產品結構

