

## 好評獎 稻

### 得獎者：

中國科技大學室內設計系

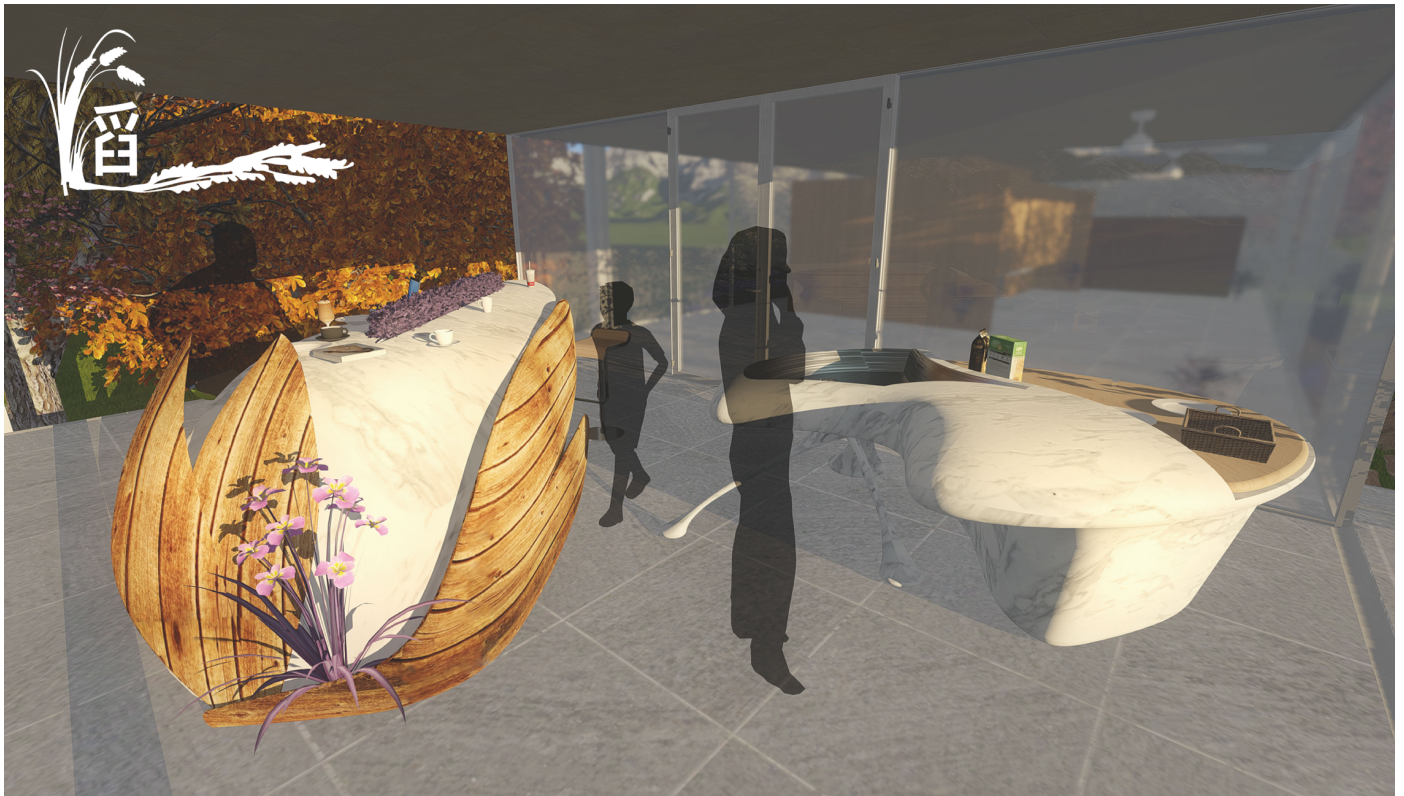
謝立偉

### 設計概念：

繁忙的現代社會中，多數人都是以外食為主，但不論是在外或是在家中，米都是我們不可或缺的主食之一。米的外層有稻殼包覆著他，猶如家中的小孩有家人守護著他一般。家是一個溫暖包容的地方，廚房更是家庭的中心，大家庭是如此，小家庭也是如此。廚房不再只是個填飽肚子的地方，是一家人一天下來可以聚在一起，彼此交流放鬆的地方。透過稻殼與稻米間的關係，來詮釋一個家庭中長輩與小孩間的互動。以稻殼保護稻米的樣子，設計成流線型吧台，吧台一側為垃圾桶，另一側則為收納空間，解決了環境整潔，同時也達到了節省空間的效果。透過按壓式設計，讓功能未使用時，整體外形完整美麗。以稻米除胚後的外型，作為中島的雛形，利用機能性的形狀，在上方放入三種功能，烹煮、洗滌、處理食材。下方則為智慧冰箱，透過雲端系統，經由烹煮區上方的面板可以確保食材保鮮以及食材控管。

### 評審評語：

設計概念從華人的飲食習慣『稻米』出發，具備文化意涵的象徵性，整個造型量體的轉型把廚具結合得非常完整，雖然細節考慮及實現度不高，但設計具有原創性且提供設計前行的動力，非常值得鼓勵。

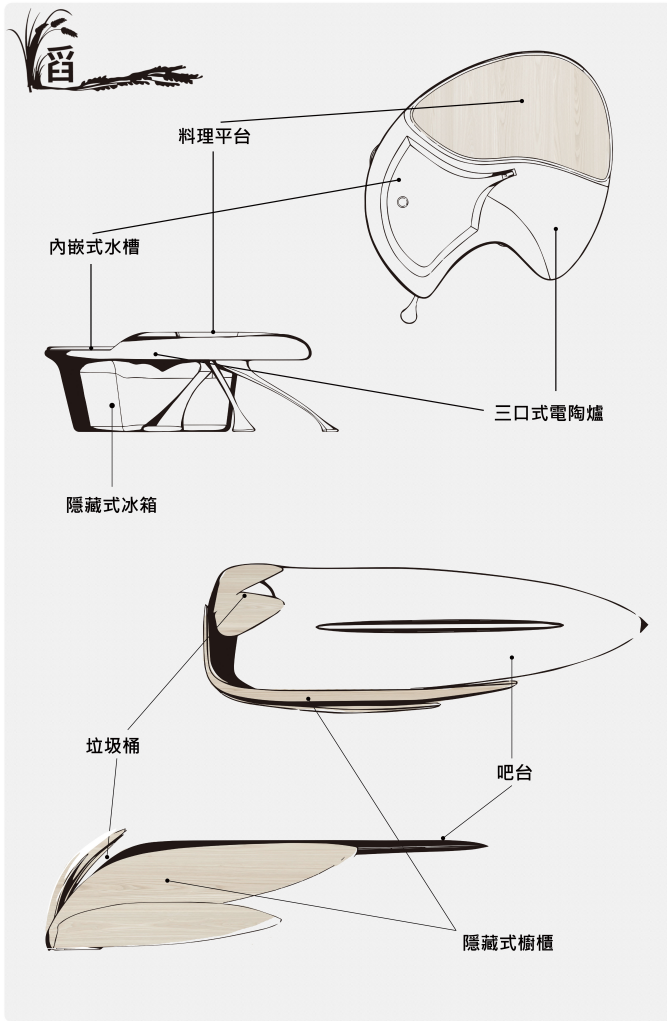


**設計說明：**

廚房是家庭的中心，一個交流放鬆的地方，所以需要一個美好的氛圍。廚房應該是對家人溫暖且包容的，外形上，應該與環境完美結合，同時襯托出自己的特色，無論是在烹飪或是與家人在廚房中聊天，都能享受放鬆的氣氛。

**造型發展：**



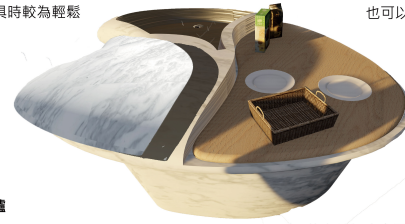


### 內嵌式水槽

內嵌解決空間上的問題，在形狀上也隨著中島的造型做設計前方較大的空間，在清洗碗盤用具時較為輕鬆

### 料理平台

在中島上佔有大範圍面積的料理平台，讓做菜前的準備上可以輕鬆自在也可以讓一家人在這一起做事促進家庭融洽的氛圍



### 三口式電陶爐

將上蓋取下，下方為三口式電陶爐。使用時將其打開，足夠的空間才能料理出美味佳餚將其關上，與中島連接後為觸控式操作面板，能管理冰箱食材

### 隱藏式冰箱

藉由整個中島下方的空間設置一個冰箱內部條理分明，透過上方的操作面板可以簡單明瞭知道食材保鮮

### 垃圾桶

與整體造型結合，上方以稻殼作為遮蔽，方便美麗的巧思，也讓用餐環境更加乾淨



### 吧台

以稻殼為外型在平台上設置能夠種植栽種的區域，周圍作為用餐平台同時也能夠成為辦公談天的交流平台藉此互動，不僅綠化了廚房機能更增進家庭和諧

### 隱藏式櫥櫃

經由按壓開啟的隱藏式櫥櫃，與中島完美的相襯也充分的利用吧台下方的空間