

銀獎 Water convey

得獎者：

中國科技大學室內設計系
李庭瑄

設計概念：

水迴，迴轉的美食纏繞著家庭的氣氛和諧。我的設計理念是取自迴轉壽司，它是運用軌道去運送食物；我的設計發想來自於日本的迴轉壽司，餐點會自動送到眼前再將它拿到桌上就即可享用的迴轉台，解決了部分做菜和端菜的問題。在設計上結合水的元素，就類似於河流上的木筏一樣，漂流在廚房桌台上。在使用日式禪風再結合休閒度假風打造出無邊際水池景觀之廚房，待在廚房也能有度假的感覺，給人的印象將是和藹近人，溫中心靜的感覺。在軌道的底端有瀑布造型的設計，有做擋板，浮板下也有做石塊，使浮板抵達邊際時，可以抵住，避免食物掉落。用餐的地方是位於烹飪區的旁邊，以日式住宅為發想，中間的桌子是升降式餐桌，視用途來調整桌子的高度，靠背的部分是有收納盒的作用，也可以收納坐墊以及暖被，在用餐時可以更加的舒適，收納盒以達到環境整理方便之用途。

評審評語：

設計師以無邊際的水池景觀為現代人的焦慮情緒注入紓壓元素，利用簡單的水流概念串聯在廚房的全新感受。捻合壽司迴轉檯、客餐廚空間、和室、與空間造景，塑造出饒富趣味的空間環境，也是餐廚合一創意的運用，為精緻小宅的上上之作。



啟發 |

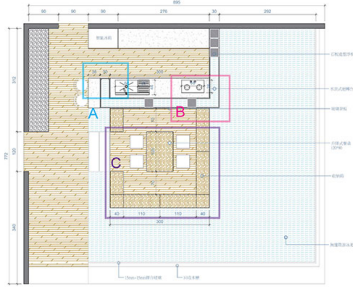
以迴轉壽司做為發想，在結合水的元素，就類似於河流上的木筏一樣。

概念 |

使用日式禪風再結合休閒度假風打造出無邊際水池景觀之廚房，迴轉流水台解決部分端菜上的不便及省力的問題。

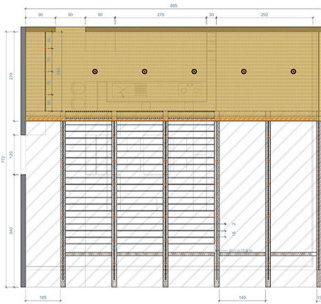
材質計畫 |





日式水壚平面配置圖 scale: 1/50

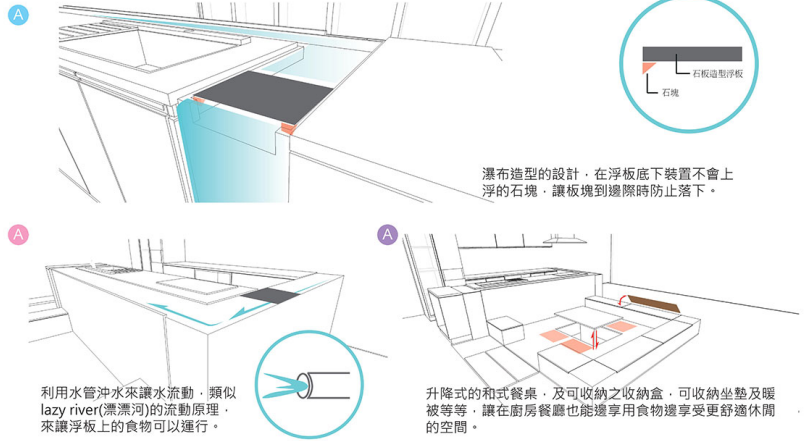
- 水壚
- 木皮板(美杉板)
- 木皮美耐板
- 天然石
- 白石瓷磚貼面



日式水壚天花板平面圖 scale: 1/50

- 15CM LED燈
- LED顯線
- 軌道燈
- 抗UV玻璃
- 砂殼彩麻貼木皮
- 鋁合金磚架

細部說明 |



動線規劃 |

- 烹飪區
- 水迴轉台
- 餐廳區(取餐)

