

## 優選 智在人心

### 得獎者：

中國科技大學室內設計系  
吳筱葦

### 設計概念：

科技不斷進步的時代，如何讓使用者對空間有更快速便利的體驗，將廢物轉換成能源，並且讓使用者在使用廚房時，有自信掌控全局的感受，正是我的理念。在未來的科技時代，一隻手、一雙眼、一個體溫，就可以控制智能家電，還能即時看到門外的監視系統即時開門。智能水槽，提供三種自動清洗的功能，分別為肉類、蔬果、碗盤，讓烹飪不再是那麼繁雜的工作。體溫感應的冰箱，在冰箱門片的十公分內，它感受到體溫便會自動開啟冰箱門，且具有像手機屏幕一樣的休眠系統，一分鐘沒感受到體溫就會自己關上，以前的冰箱門把總是油膩膩，有了智能讓廚房變得乾淨。然而回饋大自然一直是一個議題，運用廚餘處理機將轉換出來的肥料，供給植栽養分，同時也能夠淨化空氣。全智能設備的未來，值得期待！

### 評審評語：



#### concept

科技不斷進步的時代，如何讓使用者對空間有更快速便利的體驗，將廢物轉換成能源，並且讓使用者在使用廚房時，有自信掌控全局的感受，正是我的理念。

#### | 體溫感應式冰箱 |

在冰箱門片前的十公分距離內，感受到人的體溫就會自動開啟；一分鐘沒使用的話，又會自動關起。這樣一來烹飪的油手再也不會碰到冰箱了。

#### | 智能溫控系統 |

將智能溫空系統結合傳統的微波爐，變成全新的“保溫暖菜機”以及“解凍機”。保溫飯菜、牛奶；解凍食物；或是瓜子、堅果、茶葉等食物烘乾預防潮濕。

#### | 升降式變頻油煙機 |

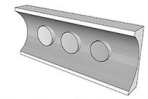
升降功能可依照每個使用者的需求，去調整不同的高度。變頻的抽油煙機，可以依照當下的油煙量，智能控風。

#### | 智能控制互動中心 |

集成客廳和玄關實時監控、菜譜智能查找、直播分享、接聽電話、影音娛樂、留言簿等多個智能模塊，讓下廚變得簡單又快樂。



### 智控面板



三種控制水槽功能的觸控面板。水觸媒淨化。1.有效去除蔬果表面農藥殘留 2.有效降解肉類毒素、抗生素等殘留。快速殺滅生鮮食才上的各種致病微生物 3.洗碗機系統。強勁去除盤底殘留。防止細菌二次滋生。

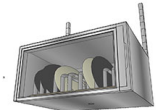


### 雙層升降櫃體

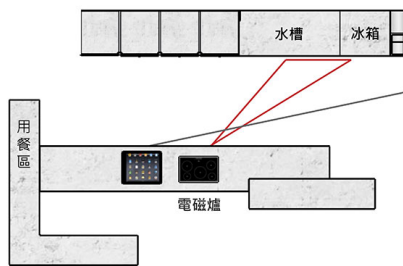
藏在水槽前方的櫃子。當要使用下層時，按下按鈕，第二層自動升起，原本櫃面看到的櫃子則會往上移。

### 升降式隱藏烘碗機

藏在水槽左上方櫃體內的烘碗機。要使用時再按下來。

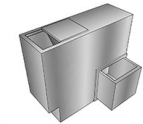


### 工作三角區



### 智能控制互動中心

集成客廳和玄關實時監控、菜譜智能查找、直播分享、接聽電話、影音娛樂、留言簿等多個智能模塊，讓下廚變得簡單又快樂。



### 廚餘處理機

從上方倒進廚餘，經過機器處理後的土壤肥料，從側面的右下方取出。