

銅獎 凝聚力

得獎者：

朝陽科技大學建築系室內設計組

林子渝

中原大學室內設計學系

張詠喆

設計概念：

將家庭重心移至廚房，將廚房的工作三角融合加上用餐三角，形成新的型態，增加家庭互動性。

活用空間：

食物櫃 – 香料盆景，將這個設計重點放在工作三角之中，增寬走道空間，在不影響料理者的情況下同時達到互動、景觀及實用性。

主體概念：

刻意拉開將爐台半獨立出來，減少他油煙機影響了整個廚房，運用隱藏式的新式抽油煙機，對面設置少量座位也是增加互動性，也可以幫忙道料理者（像是幫忙顧火），讓料理不再是一個人的事。

新的環境：

讓家人可以在廚房中當客廳走動，甚至是家人在料理也不致打擾。
也可以讓料理者下意識可以要求經過者幫忙拿冰箱或是櫃子裡的東西。
不用特別要求，增加幫忙的意願，進而增加互動的可能性。

使用行為：

在流理台上的盤子趨勢為了業主有收集廚具的理由增加的空間。
抬頭櫃半露出的設計是希望讓盤據可以快速麗水又不干預使用空間。
窗戶邊的櫃體是為了遮擋部分陽光讓室內降溫，可利用陽光充足的條件在櫃體間種植一些香料草。

評審評語：

開放式的空間配置，將廚房有效的與室內其他空間形成自由流動的概念，解構廚房的封閉性，讓做料理及飲食成為家人生活的無框風景。合理的動線規劃、收納巧思及溫馨的設計風格，是一個美感與實用兼具的作品，同時利用高低層產生空間使用的差異化，區分出家庭生活空間，著墨許多家人間的活動，如能更大膽假設創意變化更能讓作品更具吸睛。



設計理念

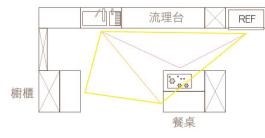
將家庭重心移至廚房，將廚房的工作三角融合加上用餐三角，形成新的形態，增加家庭互動性。

業主家庭

- 大家庭
 1. 母親 (34歲) 家庭主婦
 喜歡收集廚房用具。
 2. 父親 (35歲) 上班族
 咖啡成癮
 3. 大兒子 (15歲) 高中生
 愛吃
 4. 二兒子 (12歲) 國中生
 喜歡戶外活動
 5. 小女兒 (6歲) 國小生
 6. 犬 (幼犬)



概念圖說



流理台

依照使用家庭的情況而增加碗盤的存放空間，在這之餘也運用櫥櫃的特性讓多餘的水自然滴落，讓使用者可以直覺地拿取。

活用空間

食物櫃 - 香料盆架，將這個設計重點放在工作三角之中，增寬走道空間，在不影響料理者的情況下同時達到互動、景觀及實用性。



料理台

刻意拉開將爐台半獨立出來，減少他油煙影響了整個廚房，運用隱藏式的新式抽油煙機，對面設置少量座位也是增加互動性，也可以幫忙到料理者(像是幫忙翻火)，讓料理不再是一個人的事。





流理台-料理台

新的環境

讓家人可以在廚房中當客餐廳走動，甚至是客人在料理也不敢打擾，也可以讓料理者下意識可以要求經過者幫忙拿冰箱或是櫃子裡的東西，不用特別要求，增加幫忙的意願，進而增加互動的可能性。



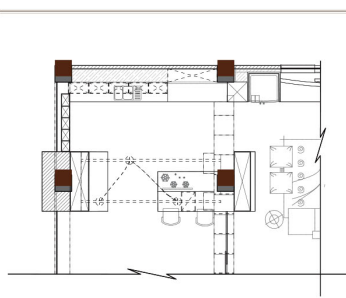
流理台-抬頭櫃

使用行為

在流理台上的櫃子轉動為了業主有收菜廚具的理由增加的空間，抬頭櫃中廚具的設計也希望讓整具可以快速蓋水又不干擾使用空間，窗戶處的櫃體是為了遮擋部分陽光讓室內降溫，可利用陽光充足的條件在櫃體內種植一些香料草。



乾櫃櫃-窗櫃櫃



業廚房面圖 5:1/50



早晨-廚房整體

直覺性

下層的櫃體多以按壓抽屜式，讓使用者相對省力又可直接從外型大小直覺知道分類，將腳櫃台獨立出來，拉近兩人的用餐區，為了使用餐的人也可直接的幫助或參與料理。



客廳

性質變化

因為廚房放大性質，所以客廳相對只是成為附屬的座位區，客廳作為常用性質，會客與聚餐使用，傍晚的廚房，全家人都會在，呈現料理中大家的交叉動線。



傍晚-廚房整體